

FICOA

Un paso más hacia la sostenibilidad.

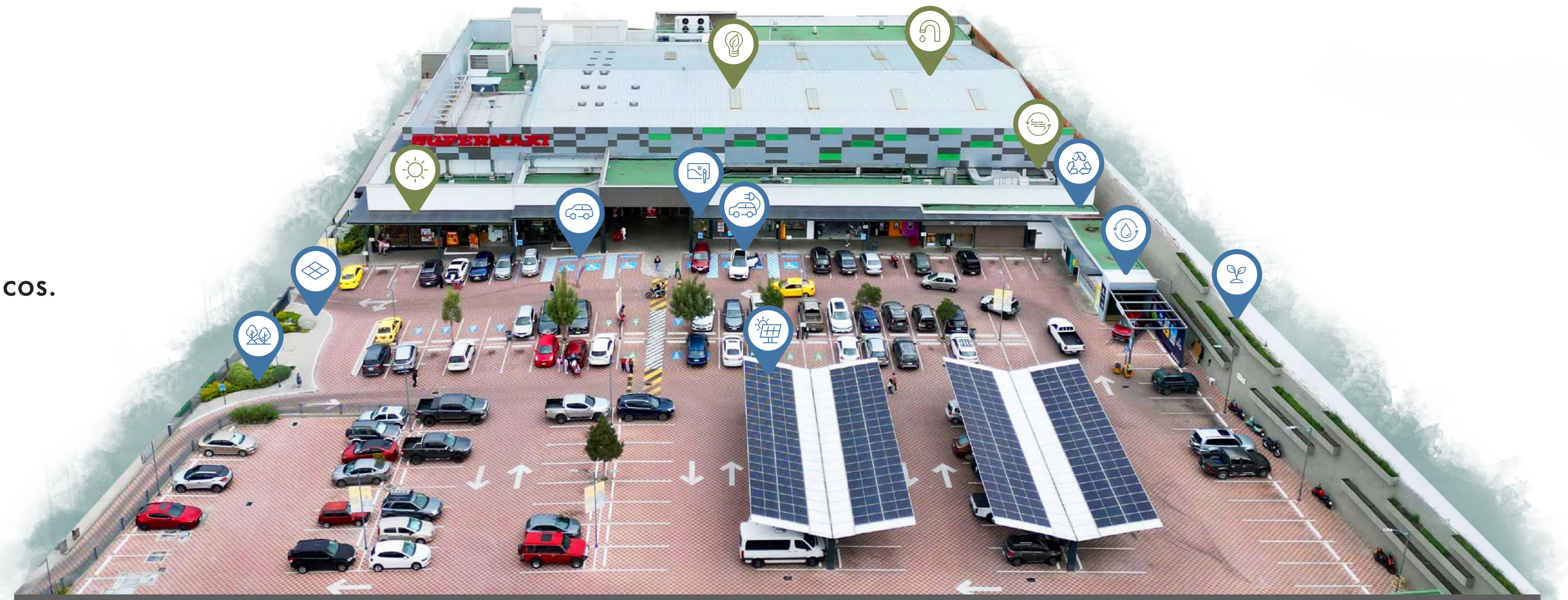


SOMOS UN EDIFICIO DE BAJO IMPACTO AMBIENTAL

Nuestro establecimiento de Ficoa está pensado en tener acciones que reduzcan la huella de carbono.

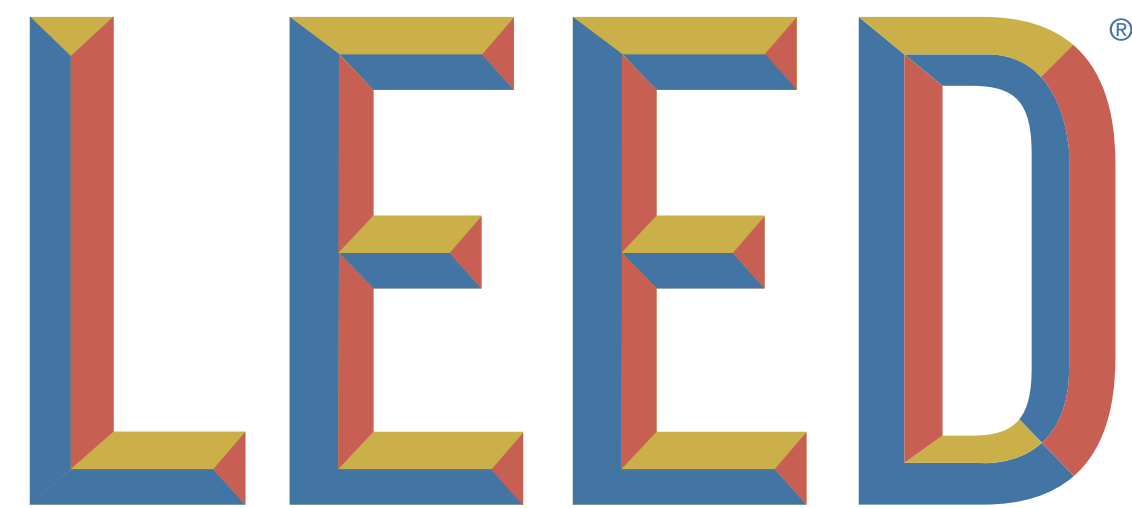
ÁREAS GENERALES ABIERTAS

-  Estacionamientos preferenciales.
-  Puntos de carga para autos eléctricos.
-  Mural conmemorativo.
-  Jardines naturales.
-  Plantas nativas.
-  Aceras y cubiertas.
-  Puntos de reciclaje.
-  Paneles solares.
-  Planta de tratamiento de aguas.



LOCALES

-  Iluminación natural.
-  Tragaluces, difusores y luces LED.
-  Aire acondicionado eficiente.
-  Grifería, inodoros y urinarios de alta calidad.

The LEED logo consists of the word "LEED" in a bold, sans-serif font. Each letter is filled with a 3D effect of overlapping colors: blue on the left, red on the right, and yellow in the center. A small registered trademark symbol (®) is located at the top right of the letter 'D'.

LEADERSHIP IN ENERGY AND
ENVIRONMENTAL DESIGN

El planeta es prioridad

Tenemos un propósito claro: generar conciencia ambiental en nuestros clientes.

Las actividades más simples, como ir de compras, puede tener un impacto significativo en el medio ambiente. Por eso, ponemos todos nuestros esfuerzos en implementar acciones amigables con el planeta y que hacen una gran diferencia.

Es nuestro turno de dar algo por nuestro planeta.

¿Por qué somos diferentes?

La certificación LEED: Leadership in Energy and Environmental Design es un sistema de calificación ambiental de edificios, para la utilización de estrategias hacia la sostenibilidad de todo tipo de edificaciones. Esta certificación reconoce a los proyectos que cumplen con su misión de contribuir con las mejores prácticas ambientales.

Evalúa 5 aspectos importantes para reducir la huella ambiental: entorno, agua, energía, materiales y calidad ambiental.

Por eso, en Supermaxi Ficoa contamos con:

- Jardines naturales y plantas nativas que recuperan y preservan la flora local.
- Grifería, inodoros y urinarios de alta eficiencia con agua recuperada y tratada para ahorrar su consumo.
- Sistema de iluminación natural con tragaluces. Difusores y luces LED de bajo impacto.
- Energía renovable gracias al sistema de paneles solares.
- Puntos de reciclaje para clasificación de desechos.
- Aire acondicionado eficiente que garantiza una buena calidad de aire.
- Estacionamientos preferenciales para vehículos eléctricos con puntos de carga.
- Materiales adecuados para reducir el efecto "isla de calor".